

# みんなのSmile便り

きくち総合診療クリニックは、土日祝日・夜間診療を行う総合診療クリニックです。  
 様々な検査が可能で、総合病院まで受診する必要がありません。  
 綾瀬市で唯一の救急科専門医である院長が、子供から大人まで診察しています。  
 近隣の総合病院と緊密に連携がとれており、必要な時はご紹介しています。

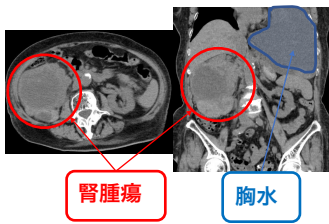


当院では救急車を受け入れています。

ご協力お願いいたします...



## \*当院での画像診断例...

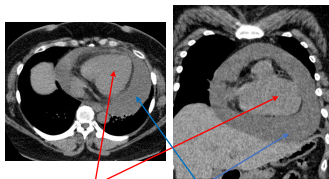


腎腫瘍

胸水

### ・右腎腫瘍

呼吸苦で来院。  
 CT検査を行い、  
 左胸水と腎臓腫瘍  
 疑いで総合病院を紹介し、  
 入院となった。



心臓

心嚢液

### ・心嚢液貯留

長引く咳・血痰で来院  
 CT検査を行い、心嚢液貯留  
 (心臓の周りに水が溜まる)  
 が見つかり、総合病院に  
 紹介した

CT検査は病気の早期発見に欠かせません！

## 当院での院内検査...

レントゲン・CT・心電図・ホルター心電  
 図・心臓エコー検査・骨密度・スパイロ  
 メトリー検査・内臓脂肪CT・低線量肺が  
 んCT・禁煙外来・認知症検査・上部内視  
 鏡・アレルギー検査



肺がんは、レントゲンでは分かりません！

肺がん検診は、CTで早期発見しましょう！

## こんな症状が出たら要注意！ 熱中症のサイン

これからの季節、気温や湿度  
 が上昇する為、熱中症に注意  
 が必要です。

熱中症の症状として、強い喉  
 の渇き、めまい、立ちくらみ、  
 頭痛、嘔気、倦怠感、汗が出  
 すぎたり逆にににくくなる、  
 そして重症化すると意識障害  
 を引き起こします。応急処置  
 として、まず涼しい場所に移  
 動し、水分・塩分を補給しま  
 す。

乳幼児や高齢者は重症化しや  
 すいので、おかしいと思つた  
 ら必ず医療機関を受診しまし  
 ょう。

## いびきが気になる方へ

睡眠時無呼吸症候群の簡易検  
 査ははじめました！

自宅に器材が送られてきて、  
 自宅で簡単に調べることがで  
 きます。睡眠時無呼吸症候群  
 は、放っておくと、心臓や肺  
 に負担をかけていき、様々な  
 病気を引き起こします。

気になる方は、一度お話を  
 お聞かせください。

## 7月・8月の

### 診療時間変更・休診日

7月 1日	休診
16日	～18時まで
30日	休診
31日	休診
8月 11日	～18時まで
20日	～17時まで
22日	休診
24日	休診
26日	休診

## 健康診断を受けましょう

健康診断は、生活習慣病の予防 や早  
 期発見の為に欠かせません。検査値  
 の意味や自分の身体の状態を理解し、  
 自分の生活習慣を見直してさらなる改  
 善に取り組んでいきましょう。

当院では各種健診を行なっております  
 ので、お気軽にお問い合わせください。

## 職員募集！

患者さんが増えてきましたので、スタッ  
 プを募集しています。  
 現在、看護師パート1人のみ募集中です。  
 勤務時間は相談しましょう。見学だけ  
 でも可能です。院内は明るい雰囲気、ス  
 タッフ同士のチームワークであなたをサ  
 ポートします。  
 その方にあった働き方を考えていきたく  
 と思います。  
 ご連絡お待ちしております。

7月1日(日) 14:30～

TOKYO MX 9ch

「スーパードクター」で

きくち総合診療クリニックが  
 紹介されます。

ぜひご覧ください。

