

みんなのSmile便り ☺



当院では救急車を受け入れています。ご協力をよろしくお願いいたします...

担当医表

		日	月	火	水	木	金	土
総合診療	午前	菊池 / 早川 (久島)	菊池 / 早川	菊池 / 第1・3早川	菊池 / 早川	第1・2・4早川 / 第3菊池	菊池	菊池 / 第2・4早川 / 秋山
	午後	早川 / (久島)	菊池 / 早川	菊池 / 第1・3早川	早川 / 菊池(オンライン診療)			第1・3菊池 / 第2・4・5早川
	夜		菊池 / 早川	菊池 / 第1・3早川	菊池 / 早川			菊池
整形外科	午前	第1・2・4 岡本						第1・3・5土屋 / 第2・4大竹
	午後	第1・2・4 岡本			第2・3・4・5 瀬戸上			第3・5土屋 / 第1・2・4 瀬戸上
脳神経外科	午前							
	午後		【しびれ外来】 第2・4田中	中野渡	第1 阿南			
小児科	午前		小林	住田	岡村		青木(10月末まで)	
	午後		小林	住田	岡村			

☆ 都合により、医師変更の場合がございます。ご了承ください。

かんたんオンライン診療

当院では、院長のオンライン診療を行っております

※ ご利用の際は、専用アプリが必要です

- ① 専用のアプリ【SOKUYAKU】を登録する
- ② 予約時間に電話を待つ



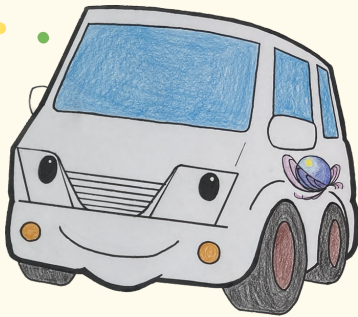
送迎ドライバーから



10月から、綾瀬市役所とクリニックを行き来する送迎車【すむ〜ずくん】を運行いたします。
10月は日曜日・水曜日の運行です。時刻表など詳しくは当院ホームページをご確認ください。



すむ〜ずくん



クリニック前

綾瀬市役所
正面玄関前

日曜日も運行！！

無料送迎

1時間2本運行

市役所正面
玄関



こんにちは、院長の菊池です。
まだまだ残暑が厳しいですね。
きくち総合診療クリニックでは、新型コロナワクチンの7回目接種が始まり、その後インフルエンザワクチンの接種が続きます。
並行して、風邪の方の診療と通常診療を行っています。
どれも地域医療に大切なことです。
待ち時間が長くなることがありますが、ご理解ご協力をよろしくお願いいたします。

院長 菊池 大和



ご自宅までの送迎も引き続き運行しています。



綾瀬市内
大和市（高座渋谷駅、桜が丘駅まで）
海老名市（相模大塚駅、さがみ野駅、かしわ台駅まで）

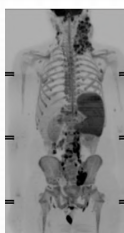
無料送迎

65歳以上の方
ご自宅⇄クリニック
クリニック⇄ATTA
送迎します



MRI検査

脳ドック・全身がんドック (DWIBS)・低線量肺がんCTや
健康診断など、様々なコースをご用意しております。
お気軽にお問い合わせください。



➡ DWIBS画像

画像をDWIBSという撮
影方法で検査して、悪
性腫瘍の疑いがあるか
どうかを調べます。
全身がんドックのみの
検査方法です。



➡ MRA画像

脳の血管を検査して、
血管にコブ (動脈瘤)
があるか、血管が細く
ないかなども分かりま
す。脳ドックで検査でき

社員・従業員の皆様の健康診断・ドックを
ご検討されている事業主様へ

企業でのまとめてご予約・ご請求も可能です。
お気軽にご連絡ください。

全身がんドック (DWIBS)や脳ドック、
エコー検査もご予約を承っております。
ぜひ今後の健康管理にお役にください◎

当院のMRI画像

右肩関節MRI画像

69歳、男性 右肩の痛みで受診。右肩関節MRIを
行い腱板断裂が見つかり、当院でリハビリを行っ
た。

腱板(けんばん)とは、肩甲骨と上腕筋をつなぐ4つの筋肉の総称
で、肩関節を安定させ、動かすための重要な役割を担っていま
す。この腱板を酷使すると、摩耗するような形で部分的に断裂
してしまふことがあります。

定期的な検査をしましょう！

令和5年度
インフルエンザワクチンのお知らせ

高校生以上の方

10月2日～予約開始 11月1日～接種開始

中学3年生までのお子様

9月26日～予約開始 10月2日～接種開始

お電話または当院ホームページ内の
予約サイトからご予約ください。

栄養科から

食べること。お困りごと。

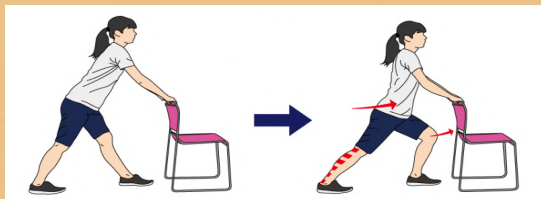
- 🕒 最近、ムせるようになった。
- 🕒 刻み食と言われたけど、どうやって作ればよいの？
- 🕒 飲みもののとろみって、どうやるの？

食べものの内容はもちろん、
食べ方についても一緒に考えませんか？
栄養相談を実施しています。お気軽にどうぞ！

リハビリ室から

《こむら返り対策》

寝ている時や力を入れたときに足がつった経験がある方は多いと思います。
原因は水分不足・ミネラル不足・冷え・運動不足などありますが、ふくらはぎの疲労
や柔軟不足もこむら返りの原因になるので普段からストレッチを行いましょ



左右20～30秒程度

◎ひとことコラム…带状疱疹

带状疱疹という病気をご存知でしょうか？
かゆみやビリビリとした痛みからはじまり赤い発疹ができる病気です。
風邪をひいた後や疲れがたまっている時など、免疫が下がっている時に発症
しやすいと言われています。
治療は抗ウイルス薬の内服になりますが、痛みは数ヶ月から数年続く方もい
らっしゃいます。
そのため、予防が大切です。
50歳以上の方はワクチン接種が推奨されていますが、日頃から免疫を下げ
ないように、十分な休息をしっかりとる生活習慣を身につけることが一番の
予防法ですね。
当院では、带状疱疹のワクチンを取り扱っておりますので、お気軽にご相談
ください。



当院は、コロナワクチン
個別接種実施医療機関です。

医療法人ONE
きくち総合診療クリニック

〒252-1107
神奈川県綾瀬市深谷7-18-2
ライズモール綾瀬1階
TEL: 0467-76-1000