

みんなのSmile便り ☺



当院では救急車を受け入れています。ご協力をよろしくお願いいたします...

お知らせ

順調に工事が進んでいます。また、準備のために3月28~31日は休診になります。



RENEWAL!



工事中



クリニックLINEの
お友達登録がおすすめです◎
日々の健康に役立つ情報や
クリニックのお知らせなど、
お得な情報を先にお知らせしています



担当医表

☆ 都合により、医師変更の場合がございます。ご了承ください。

令和6年4月～ 毎週木曜日診療 9:00~12:00

		日	月	火	水	木	金	土
総合診療	午前	菊池 / 早川 (久島)	菊池 / 早川	菊池 / 早川	菊池 / 早川 / 児島	菊池	菊池	菊池 / 第2・4早川 / 秋山
	午後	早川 / (久島)	菊池 / 早川	菊池 / 早川 / 桑野	早川 / 児島 菊池(オックスン診療)			第1・3菊池 / 第2・4・5早川
	夜		菊池 / 早川	菊池 / 早川	菊池 / 早川			菊池 / 早川
整形外科	午前	第1・2・4 岡本						第1・3・5土屋 / 第2・4大竹
	午後	第1・2・4 岡本			第2・3・4・5 瀬戸上			第3・5土屋 / 第1・2・4 瀬戸上
脳神経外科	午前							
	午後		【しびれ外来】 第2・4田中	中野渡				
小児科	午前		小林		住田			
	午後		小林		住田			

こんにちは。院長の菊池です。
現在4月に向けて、拡張工事をすすめております。
クリニックを大きくして、地域の方々が安心して受診していただけるように準備しております。
今、総合病院をかりつけにしている方は、気をつけていただきたいことは主治医がいなくて、日祝に具合が悪くなった場合、その病院では診てくれないかもしれないということです。
違う病院にいけば、一から病歴を説明し、検査も一からです。そうすると、スムーズな診察ができなくなり時間もかかります。ご自身のことをよく知っている主治医が一番安心です。
国の方針は、かりつけは地域のクリニックをすすめています。一度ご家族でかりつけ会議をしてもいいかもしれませんね。また、クリニックの活動、院長の活動、病気については、ホームページ内のブログをご覧ください。
よろしくお願いいたします。

菊池 大和



送迎ドライバーから



綾瀬市役所とクリニックを行き来する送迎車【すむ〜ずくん】と、さがみ野駅とクリニックを行き来する送迎車【ハートちゃん】を運行しております。

どなたでも、無料でご利用いただけます。時刻表など詳しくは、当院ホームページをご確認ください。

すむ〜ずくん



クリニック前

綾瀬市役所
ATM設置場所裏

日曜日も運行!!
無料送迎
1時間2本運行
木曜日・祝日運休

0467-76-1000

ハートちゃん



クリニック前

無料送迎

さがみ野駅北口前

1時間1本運行
木・日・祝日: 運休



0467-76-1000

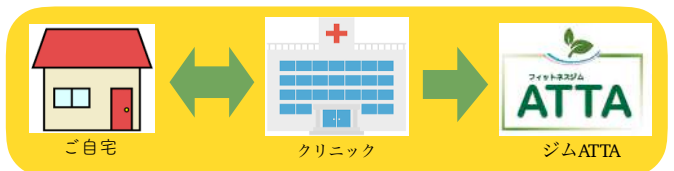
ご自宅までの送迎も引き続き運行しています。

綾瀬市内
大和市 (高座渋谷駅、桜が丘駅まで)
海老名市 (相模大塚駅、さがみ野駅、かしわ台駅まで)

無料送迎

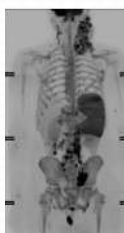
ご自宅⇄クリニック
クリニック⇄ATTA

<対象の方>
65歳以上の方
65歳未満の方で以下に当てはまる方
・ケガをして松葉杖を使っている
・脳梗塞などで足に麻痺がある
※ただし一人で歩ける、車に乗れる方



MRI検査

脳ドック・全身がんドック (DWIBS)・低線量肺がんCTや健康診断など、様々なコースをご用意しております。お気軽にお問い合わせください。



👉 DWIBS画像

画像をDWIBSという撮影方法で検査して、悪性腫瘍の疑いがあるかどうかを調べます。全身がんドックのみの検査方法です。



👉 MRA画像

脳の血管を検査して、血管にコブ (動脈瘤) があるか、血管が細くないかなども分かります。脳ドックで検

社員・従業員の皆様の健康診断・ドックをご検討されている事業主様へ

大切な従業員の皆様の健康管理のために、年に1回、全身がんドックがおすすめです。

10名以上のご予約で
全身がんドック (DWIBS) お一人様30,000円で検査を実施しています。

ぜひご利用ください。
ご予約はお電話で承っております。

当院のMRI画像



頸椎MRI

53歳、女性



頸の痛みで来院当院でMRI検査し、
頸椎椎間板ヘルニアが見つかった。

かんたんオンライン診療

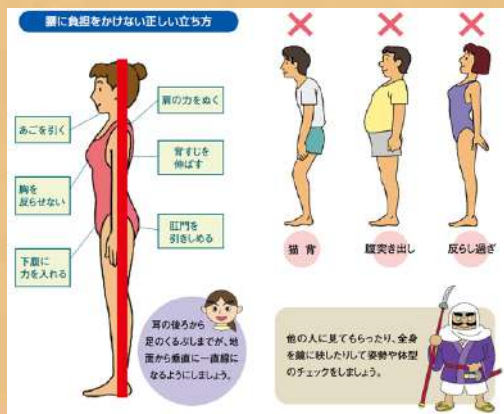
当院では、院長のオンライン診療を行なっております

- 1 専用のアプリ【SOKUYAKU】を登録する
- 2 予約時間に電話を待つ
- 3 支払い (WEB決算)



リハビリ室から

寒いと自然と悪い姿勢になってしまいますよね。今回のリハビリ室からは、「良い姿勢」のチェック方法です。姿勢が悪いと「肩こり」や「腰痛」の原因になります。日頃から「良い姿勢」をイメージできるといいですね



栄養科から

朝ごはんは一日のスイッチ

～ 朝ごはんのすすめ ～

- ・からだや脳のエネルギー源になる
- ・体温が上がり代謝がアップ ダイエット効果
- ・集中力のアップ
- ・生活習慣病予防にもつながる



しっかり食べてスイッチオン!

神奈川県の新食欠食率は男性で 15.5%、女性で 12.8%となっています。男女とも働く世代の欠食の割合が高くなっています。20 歳代、30 歳代は全体で減少していますが、15～19 歳や 40 歳代、50 歳代は増加しています。

出典：神奈川県「県民健康・栄養調査報告書 平成29-令和元年」
神奈川県「県民健康・栄養調査報告書 平成29-令和元年」

※何をどのくらい食べたら良いの？肥満や生活習慣病の効果って？詳しく知りたい方は管理栄養士までどうぞ。お気軽にお立ち寄りください。

当院は、コロナワクチン個別接種実施医療機関です。

◎ひとことコラム… 節分

節分とは「季節を分ける」という意味で、各季節の始まりの日を示す立春・立秋・立冬の前日すべてが「節分」となります。

「みんなが健康で過ごすことができますように」という願いを込めて【悪いもの】を追いつく日とされてきました。

鰯を飾ったり食べたりという習慣もあります。鰯にはEPAやDHAといった不飽和脂肪酸が多く含まれています。血中のコレステロールや中性脂肪を減らす働きや老化防止に役立ちます。これから1年で最も寒さが厳しい季節になります。寒い季節には風邪をひきやすかったり、胃腸炎や心筋梗塞など体調不良をおこしやすくなりますが、規則正しい生活を心がけ、1年を健康に過ごしましょう。



医療法人ONE

きくち総合診療クリニック

〒252-1107

神奈川県綾瀬市深谷7-18-2

ライズモール綾瀬1階

TEL : 0467-76-1000