

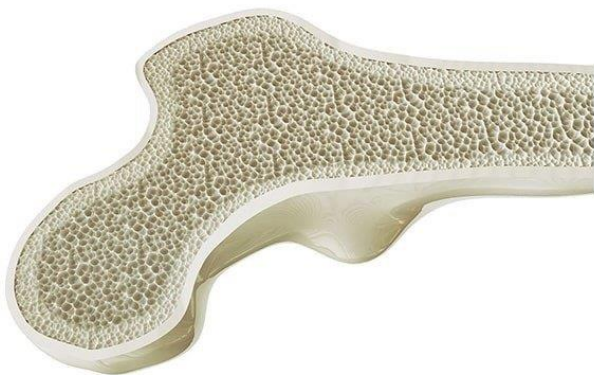
# 骨密度検査

## 骨粗しょう症ってなに？

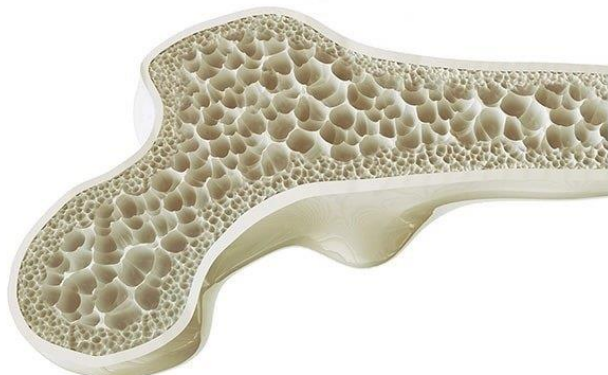
骨の強度(密度)が低下することで、**骨折しやすくなる病気**です。  
転んでしまい足の付け根が骨折してしまい、**寝たきりになる**場合もある  
怖い病気です。  
特に女性は**閉経後に急激に下がる**傾向があるので注意が必要です

## 骨粗しょう症になりやすい人

- ・閉経、または治療により生理を止めている女性
- ・若い時に生理不順があった女性
- ・運動不足、若い時に過度な運動をしていた
- ・**タバコを吸う、多量にお酒を飲む**
- ・甲状腺機能亢進症と診断されたことがある



健康な人の骨  
高密度で丈夫



骨粗鬆症の人の骨  
スカスカで脆い