



当院では地域医療への貢献のため

高性能MRI装置を導入します

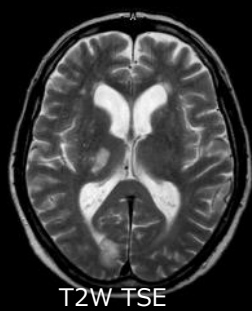
MRIはX線などの放射線を使わず体内を精密に撮影することができる装置です
さらに当院では全国に先駆けて先進的な装置を採用しました

- 通常のMRIに比べ検査時間の短縮が可能で患者様にやさしい装置です
- 微細な病変も撮影することが可能です
- 大災害などの非常事態があっても復旧しやすい次世代の機構を持ちます

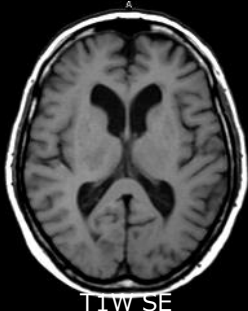
これまで以上に設備を充実させ地域の皆様の健康を支える

きくち総合診療クリニックにご期待ください

撮画像例



T2W TSE



T1W SE



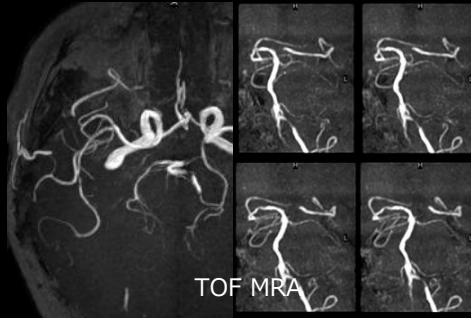
FLAIR



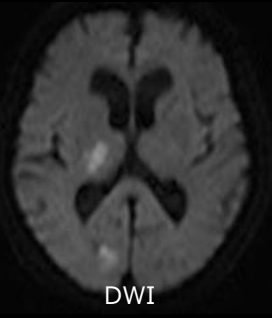
TOF MRA

頭頸部MRA

頭頸部コイルを利用し、広範囲のMRAが造影剤を使用せずに撮像可能です。頸動脈狭窄やプラークの確認が可能です。



TOF MRA



DWI

75M 急性期脳梗塞 症例
(画像提供：Trier, Bruderkrankenhaus, Germany)



3D MRCP

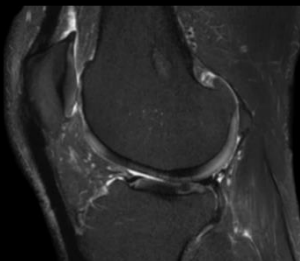
総胆管結石

非侵襲的に胆のう、胆管、膵管などが描出できます



鎖骨下静脈瘤 TRANCE MRA+V

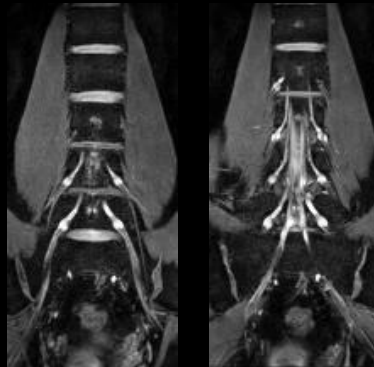
造影剤を使用せず、体幹部のMRAが撮像可能です。



PDW SPAIR

膝軟骨損傷

加齢や外傷に伴う軟骨損傷を明瞭に観察できます。



T2*W PROSET

ヘルニア

神経を描出し、ヘルニアによる圧迫を観察できます。



T2W

T1W

脊椎検査

全脊椎の撮像が可能です。

画像提供：フィリップス・ジャパン



医療法人 ONE
きくち総合診療クリニック
KIKUCHI GENERAL MEDICAL CLINIC