

みんなのsmile便り ☺

小児救急診療時間のお知らせ



10月より、中学3年生までは

月・火・水・土 … 15:00～

金・日・祝日 … 9:00～



～インフルエンザ予防接種のご案内～

予約・直接来院で接種が可能です。

	月	火	水	木	金	土	日・祝
9:00～12:00	△	△	△	×	△	△	△
15:00～17:00	○	○	○	×	×	○	○
19:00～20:00	○	○	○	×	×	○	×

※ 第3月曜日は16時まで △ ... 直接来院のみ ○ ... 予約・直接来院可

ひとことコラム…②高尿酸血症と痛風について

基本は適正なエネルギー量を守り、体重をコントロールすることが最も重要です。

そして、尿酸の原料となりやすいプリン体を含んだ食品を極力避け、

できるだけ尿と一緒に尿酸を排泄するような食事を心がけます。

プリン体を多く含む食品は、モツ類・えび・内臓ごと食べる魚・豆類などです。

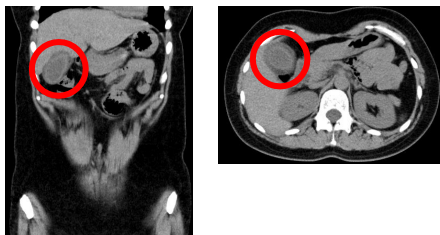
また、プリン体は水に溶けやすいためスープやカレー、シチューなどにも

多く含まれている為、注意しましょう。

※当院の画像診断例…

・急性胆嚢炎

腹部CTで急性胆嚢炎（胆のうが腫れ、胆のうの壁が厚くなっている）が見つかり、総合病院に紹介した。紹介先の病院に入院し、手術となった。



CT検査は病気の早期発見に欠かせません！

暑い夏が過ぎ、紅葉の時期を迎えます。体調はいかがでしょう。
 きくち総合診療クリニックは、総合診療・救急診療を通じて、地域医療に貢献していきます。
 どんな症状でも一度受診していただき、診察・検査を行います。
 必要に応じて適切な専門医へご紹介もいたします。
 いくつもの病気を抱えている方、どこに行けばいいかわからない方、突然の熱や頭痛・胸痛・腹痛、けがなど、急な病気も診察しています。
 そろそろインフルエンザの時期です。
 体調がすぐれない方は、いつでも受診してください。
 よろしくお願いたします。

院長 菊池 大和

当院では救急車を受け入れています。
ご協力お願いいたします…



10月1日より、当院は労災指定医療機関になりました

11月12月の診療時間変更・休診日

11月 3日 (土祝)	～18時
19日 (月)	～13時 (学会の為)
23日 (金祝)	～17時
24日 (土)	～18時
26日 (月)	～18時
27日 (火)	～18時
28日 (水)	休診
12月17日 (月)	～17時
24日 (月祝)	～18時
28日 (金)	休診

年末年始の診療

12月29日～1月3日は
9:00～13:00まで
お子様も診療いたします

インフルエンザワクチンについて

インフルエンザは例年11月ごろから増え始め、1月ごろがピークです。
今年もインフルエンザの時期がやってきます。
当院では10月よりインフルエンザの予防接種を開始しています。※高校生以上の方

インフルエンザワクチンは効果が現れるまで、接種後約2週間を必要としますので、流行前の接種が必要です。(効果持続は約5ヶ月間です)
これからの季節は風邪の方も多くなるので、ご来院の際はマスク着用のご協力お願いいたします。

高齢者インフルエンザワクチンについて

綾瀬市・座間市・海老名市にお住いの65歳以上の方は、市の助成が受けられます。
接種期間：10月1日～12月31日まで

※綾瀬市・座間市 … 1,700円
海老名市 … 1,000円 (年齢により無料)
くわしくは、各市役所へお問い合わせください。