

みんなのSmile便り ☺

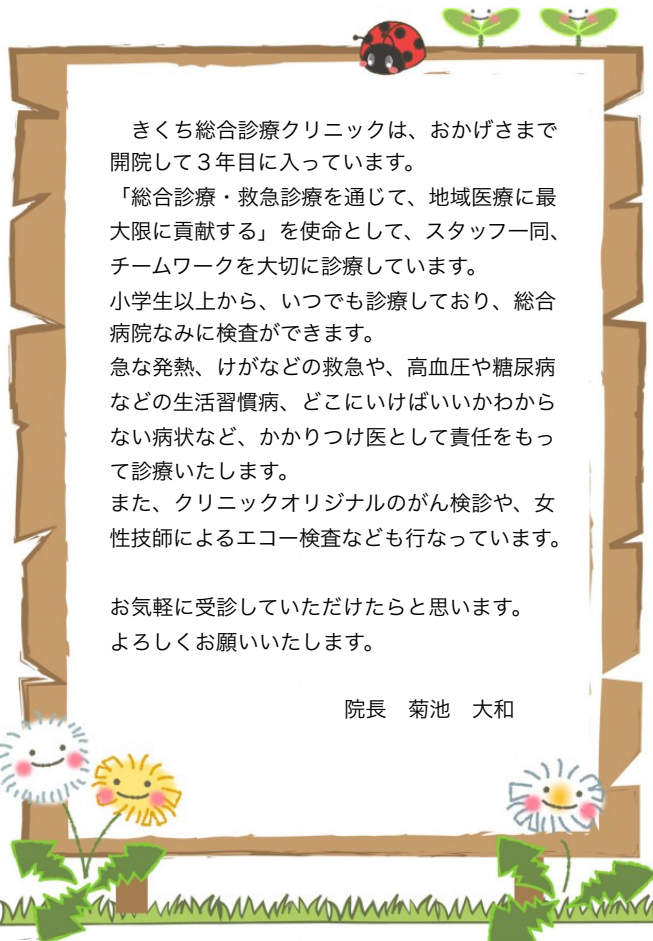


当院では救急車を受け入れています。ご協力をよろしくお願いいたします...

GWの診療時間

5月・6月の
診療時間変更・休診日

| | |
|----------|------------------|
| 4月27～30日 | ～18時まで |
| 5月 1日 | ～13時まで |
| 2日 | 休診 |
| 3～6日 | ～18時まで |
| 20日 | ～17時まで |
| 26日 | ～13時まで (院長不在) |
| 29日 | ～18時まで |
| 31日 | 休診 |
| 6月 1日 | ～18時まで |
| 17日 | ～17時まで |
| 29日 | ～18時まで |
| 30日 | ～17時まで |



きくち総合診療クリニックは、おかげさまで開院して3年目に入っています。
「総合診療・救急診療を通じて、地域医療に最大限に貢献する」を使命として、スタッフ一同、チームワークを大切に診療しています。
小学生以上から、いつでも診療しており、総合病院なみに検査ができます。
急な発熱、けがなどの救急や、高血圧や糖尿病などの生活習慣病、どこにいけばいいかわからない病状など、かかりつけ医として責任をもって診療いたします。
また、クリニックオリジナルのがん検診や、女性技師によるエコー検査なども行なっています。

お気軽に受診していただけたらと思います。
よろしくお願いいたします。

院長 菊池 大和

女性技師による超音波検査

5月より女性技師による乳腺の超音波検査を始めます。
年齢問わずどなたでも受けることができる自費の乳がん検診と、6月より綾瀬市乳がん検診（超音波検査のみ）も当院でお受けいたします。
女性の技師による検査ですので、安心してお受けいただけます。
毎週土曜日午後（15:00～18:00）の完全予約制となり、お電話でもご予約を承っております。
お気軽にお問い合わせください。

オリジナルがんTOP3検診

今年度4月よりオリジナルがんTOP3検診をはじめました。
院長オスメのがん検診です。
近年、2人に1人ががんになり、3人に1人ががんで亡くなっています。
しかし、がんは早期に発見し適切な治療を受けることで完治することができる病気です。
当院では、日本人がかかりやすいがんTOP3である、肺がん・胃がん・大腸がんの検診をセットで受けていただくことができます。
土日祝日でも、ご予約がなくても承っておりますのでお気軽にお問い合わせください。

お知らせ

13時～15時の時間帯は、クリニックは締まっています。

具合の悪い方はお電話でご連絡いただきますようお願いいたします。
病状により、時間外診療させていただきます。
よろしくお願いいたします。

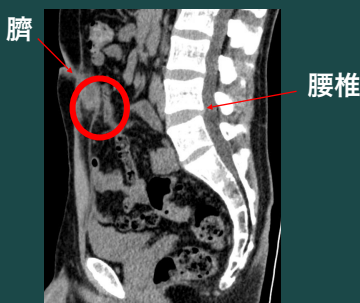


～当院での画像診断例～

腹痛・臍からの膿で来院。
CT検査で尿管膿瘍（画像○の中）を疑い、総合病院に紹介した。

尿管膿瘍とは…

胎児期には、尿管は膀胱から臍まで繋がっていて、胎児の尿を母体に流すための通り道となっていますが、出生とともに尿管は閉鎖します。尿管膿瘍はこの尿管（胎児のころに膀胱と母体をつないでいる管）が、生後も閉じずに残っている状態です。



ひとことコラム… 糖尿病について

健康な方が「糖尿病」という言葉を耳にしても「自分は関係ない」と思っていませんか？
現在、糖尿病患者さんの数は増加しており、他人事ではない、身近な病気なのです。
自覚症状がなく、自分では気づきにくい病気なため、普段病院を受診されない方には定期的な健康診断をお勧めいたします。
早期発見・早期治療がとても大切です。