

みんなのSmile便り



当院では救急車を受け入れています。ご協力をよろしくお願いいたします...

～ インフルエンザワクチンのお知らせ ～

☆ 接種料金 1回 3,000円

高校生以上 … 予約がなくても接種できます。

受付時間は診療終了の30分前までです。

午後と夜の時間帯は、ご予約も承っております。

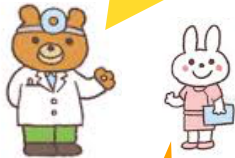
電話・受付窓口でご予約できます。

生後6ヶ月～中学3年生

… 小児科医師の診療時間の完全予約制です。

電話・受付窓口でご予約できます。

中学3年生までのお様は、
インフルエンザ予防接種受診時に
必ず**母子手帳をお持ちください**



各種がん検診・予防接種・風しん追加的対策など、夜間や祝日も承っております。詳しくは、お気軽にお問い合わせください。

気温が下がり、体調を崩しやすい時期になりました。インフルエンザの流行が早まるかもしれません。抗体がつくまでに2週間かかりますので、11月中の接種をおすすめします。また、当院では救急診療に力をいれています。院内では、体調が悪い方を最優先に診察いたしますので、お待ちいただく時間が長くなるかもしれません。どうぞご理解ご協力のほどよろしくお願いいたします。スタッフ一同、地域の皆さんのために頑張ります。今後ともよろしくお願いいたします。

院長 菊池大和



年末年始も診療します！！

12月29日～1月4日

9:00 から13:00



11月・12月の
休診と診療時間変更

11月16日(土) ～18:00

18日(月) ～17:00

29日(金) 休診

12月14日(土) ～18:00

16日(月) ～17:00

27日(金) 休診

28日(土) ～18:00

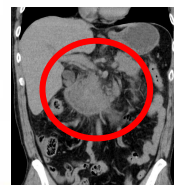
ひとことコラム ... インフルエンザについて

インフルエンザは、例年12月～3月にかけて流行する感染症です。一般的な風邪は、様々なウイルスによって起こりますが、インフルエンザはインフルエンザウイルスに感染することで引き起こします。38℃以上の発熱、頭痛、関節痛、筋肉痛など全身の症状が現れます。感染力が強く、乳幼児から高齢者まで多くの人を巻き込みます。

インフルエンザを予防するには...

- ① 手洗い、うがいの励行、マスクの着用をする。
- ② バランスのよい食事と睡眠を心がけ免疫力を高める。
- ③ 予防接種（インフルエンザワクチンは発症をある程度おさえる効果や発症しても重い症状になるのを防ぎます。）

ワクチン接種後、効果がでるまでに2週間程度かかり、5カ月間ほど持続するといわれています。流行する時期を考慮して、12月頃までに接種をうけておくのが望ましいです。



当院の画像診断例...

CT撮影より、脾臓がんを疑い、総合病院に紹介した。

CT検査は病気の早期発見に欠かせません！