

みんなのSmile便り ☺



当院では救急車を受け入れています。ご協力をよろしくお願いいたします...

こんにちは、院長の菊池です。

今、新型コロナウイルスの流行が取りざたされていますが、病気はもちろんコロナではありません。

しっかり自分の健康、家族の健康、友人の健康、大事な人の健康を守りましょう。

定期的な診察、がん検診、ワクチンをおろそかにしないようにしましょう。

私事ですが、昨年12月に本を出版いたしました。

ぜひお読みいただければと思います。

不安なことがありましたら、お気軽に受診できるクリニックです。

宜しくお願いいたします。



(幻冬舎 令和3年12月17日発売)

2・3月の休診・診療時間変更は
当院ホームページよりご確認ください。

新型コロナウイルスの感染状況により、
診療時間が変更となる場合がございます。
ご了承ください...

1月より、第3木曜日
9:00~11:00
も診療しています。

お知らせ コロナワクチン接種のご案内

■ 綾瀬市在住の方 ... クーポン券が届いた方から、綾瀬市の予約窓口（コールセンターか予約サイト）から当院での接種予約をお取りいただくことができます。

コールセンター ☎ 0120-351041 (毎日8:30-17:00)

■ 綾瀬市外在住の方 ... クーポン券が届いた方は、当院で予約をお取りできます。お電話でご予約を承っております。

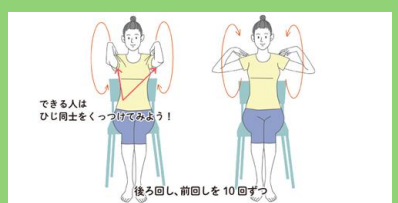
◎ひとことコラム...節分

2月3日は節分です。節分は、季節を分けるという意味があり、本来は立春・立夏・立秋・立冬の前日を指します。これから始まる新しい一年が、不幸や災いのない一年になりますようにと願いが込められています。節分の日には、主に恵方巻を食べたり豆まきをします。豆まきに使う大豆には、たくさんの栄養素が含まれています。良質なタンパク質が豊富で「畑の肉」と呼ばれています。抗酸化作用のイソフラボンも豊富で動脈硬化の予防、悪玉コレステロールの増加を抑えます。老化防止やコレステロール、中性脂肪の低下などに効果があり、認知症予防にも期待されているレシチンも含まれています。大豆を摂って、一年を健康に過ごしましょう。

リハビリ室

【肩こり体操】

肩に手を添えて、回してください。肘で円を描くようにできるだけ大きく、ゆっくりと後ろ回し、前回しを各10回ずつ



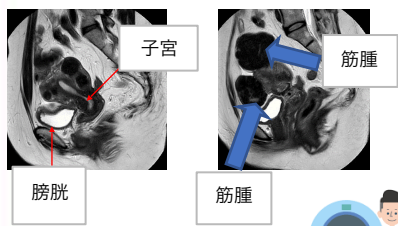
ウォーターベッド完備！！

肩こり・腰痛、お疲れの体を水圧の刺激で全身をほぐします。ぜひお気軽にご相談ください。

MRI検査

脳ドック・全身がんドックなどもございますので、お気軽にお問い合わせください。

当院の画像診断例...子宮筋腫（骨盤MRI）



子宮筋腫とは、子宮の壁にできる腫瘍良性的（しこり）のこです。子宮の壁は平滑筋という筋肉でできているため、「筋腫」と呼ばれます。悪性腫瘍（がん）のように周囲の組織を破壊しながら急激に大きくなったり、他部位に転移したりすることはありませんが、発症すると徐々に大きくなって下腹部痛や貧血などの原因になることも少なくありません。子宮筋腫は発見されたからといって全てのケースで治療をしなければならないわけではありません。特に症状がない場合は、特別な治療をせずに定期的な検査をしながら経過を見ていくことが一般的です。

