

# みんなのSmile便り ☺



当院では救急車を受け入れています。ご協力をよろしくお願いいたします...

こんにちは。院長の菊池です。

4月からは常勤医師が入職し、聖マリアンナ医大からの小児科の診療時間も増えます。また、日曜日に整形外科の診療が始まります。そして、水曜日午後のオンライン診療や、ご自宅までの送迎を始めます。綾瀬市の人口の1/3の方が当院に受診しており、総合診療クリニックが地域に根付いていると実感しています。4月11日でクリニックは7年目に入ります。今までよりももっと、地域医療に貢献できるように患者さん、ご家族と目線を合わせて診療してまいります。

「いつでも、なんでも、だれでもまず診る」  
これが本当のかかりつけ医です。  
どうぞよろしくお願いいたします。

院長 菊池大和

## かんたん オンライン診療

令和5年4月から、水曜日午後は院長のオンライン診療がはじまります📱

※ ご利用の際は、専用アプリが必要です

- ① 専用のアプリ  
【SOKUYAKU】を登録する
- ② 予約時間に電話を待つ
- ③ 支払い（WEB決算）

### 担当医表

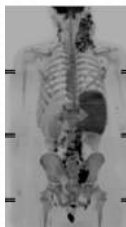
	日	月	火	水	木	金	土
総合診療	午前	菊池 / (久島)	菊池 / 秋山	菊池 / 秋山	菊池 / 秋山	菊池	菊池 / 秋山
	午後	菊池 / 第2・3早川 (久島)	菊池 / 秋山	菊池 / 秋山	秋山 / 菊池(オンライン診療)		第2・3・5・菊池 / 第1・4・5早川 / 秋山
	夜		菊池	菊池	菊池		菊池
整形外科	午前	第1・2・4 岡本					第1・3・5土屋 / 第2・4大竹
	午後	第1・2・4 岡本					第3・5土屋 / 第1・2・4 瀬戸上
脳神経外科	午前						
	午後			中野渡	第1・3 阿南		
小児科	午前		梅沢	岡村	高橋		青木
	午後		梅沢	岡村	高橋		



### 総合がん検診・ 人間ドックセンター

#### MRI検査

脳ドック・全身がんドック (DWIBS)・低線量肺がんCTや健康診断など、様々なコースをご用意しております。  
お気軽にお問い合わせください。



#### DWIBS画像

画像をDWIBSという撮影方法で検査して、悪性腫瘍の疑いがあるかどうかを調べます。全身がんドックのみの検査方法です。



#### MRA画像

脳の血管を検査して、血管にコブ(動脈瘤)があるか、血管が細くないかなども分かります。脳ドックで検査できます。

綾瀬市・海老名市・座間市にお住まいの方へ。  
令和5年度の特健診は6月からご受診いただけます。市の広報やお知らせをご確認ください。

全身がんドック (DWIBS)や脳ドック、エコー検査もご予約を承っております。  
ぜひ今後の健康管理にお役立てください◎

綾瀬市内限定 **無料送迎**

65歳以上の方  
ご自宅まで送迎します  
ご利用者が少ない今だけ限定

お電話か受付にて  
ご予約ください

3月20日より  
予約開始

スタッフの状況によっては当日送迎できない  
場合もございますので、予めご了承ください

**ご利用者が少ない今だけ限定!**  
今後ご利用者が増えてからはルートでの送迎  
となるため、ご自宅までの送迎はそれまでの  
期間限定です

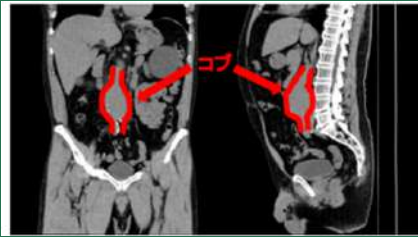
きくち総合診療クリニック ⇄ ご自宅  
ご利用者が増えるまでは、ドライバーがご自宅まで  
お迎えに行き、診療が終わってからご自宅までお送  
りします

相乗りにご協力ください  
複数の患者様の送迎をするため、相乗りになり  
ますのでご協力ください

**0467-76-1000**

当院のMRI画像

胸腹部大動脈瘤CTドック



- ・大動脈瘤とは大動脈にこぶができる病気
- ・自覚症状ほとんどなく、破裂するまで気が付かないこともある病気

定期的な検査をしましょう!


お知らせです!

当クリニックに3月より新規機器を導入致しました! お気軽にスタッフまでお問い合わせください。

In Body検査	ABI/PWV検査
<p>「体の成分を正確に評価」する! 体重やBMIだけに頼るには限界があります。当院で新たに導入した「体成分分析装置InBody」は、体重だけでなく体を構成する基本成分である<b>筋肉量・タンパク質・ミネラル・体脂肪</b>を定量的に分析します。</p> <p>当院在中理学療法士、栄養士と連携して改善に努め健康な身体を手に入れましょう!</p> <p><b>おすすめ!</b></p> <ul style="list-style-type: none"> <li>・健康に不安を感じる方</li> <li>・運動不足を自覚する方</li> <li>・ダイエットに取り掛かろうとしている方</li> <li>・アスリートの方</li> </ul>	<p>※両腕・両足首に血圧計を巻いて同時測定するだけ!</p> <p>血管の詰まり(狭くなってないか)</p> <p>血管の動脈硬化の程度</p> <p><b>血管年齢がわかる!</b></p> <p><b>注目!</b></p> <p>動脈硬化は加齢で誰にでも起こりうるものですが、程度によっては放置は大変な病気を引き起こします。</p> <p>高血圧・高脂血症・糖尿病・喫煙歴・肥満の方は動脈硬化が進んでいるリスクのある方です。</p>

- ・どちらの検査も**当日検査が可能**です!
- ・患者様にレポートをお渡し致します! 結果の見方が分からないときはスタッフにお声掛けください!
- ・結果次第では精密検査に進んで詳しく調べられます!

本当の健康は身体の中から。QOL(生活の質)の向上を一緒に目指しましょう!



◎ひとことコラム...マスクと上手に付き合ひましょう

令和5年3月13日からマスクの着用は個人の判断にゆだねることになりました。これから暑くなる季節なので熱中症を防ぐために野外ではマスクを外しましょう。ただ、高齢者や重症化リスクの高い方と接するときや、混雑した場所などはマスクを着用することを推奨します。

また当院では様々なご病気の方が来院されますので必ずマスクの着用をお願いいたします。

行きたいジム  
ここにATTA(アッタ)



【月額 3,980円】です◎  
ぜひ、お気軽にお越しください。

医療法人ONE  
きくち総合診療クリニック

〒252-1107  
神奈川県綾瀬市深谷7-18-2  
ライズモール綾瀬1階  
TEL: 0467-76-1000